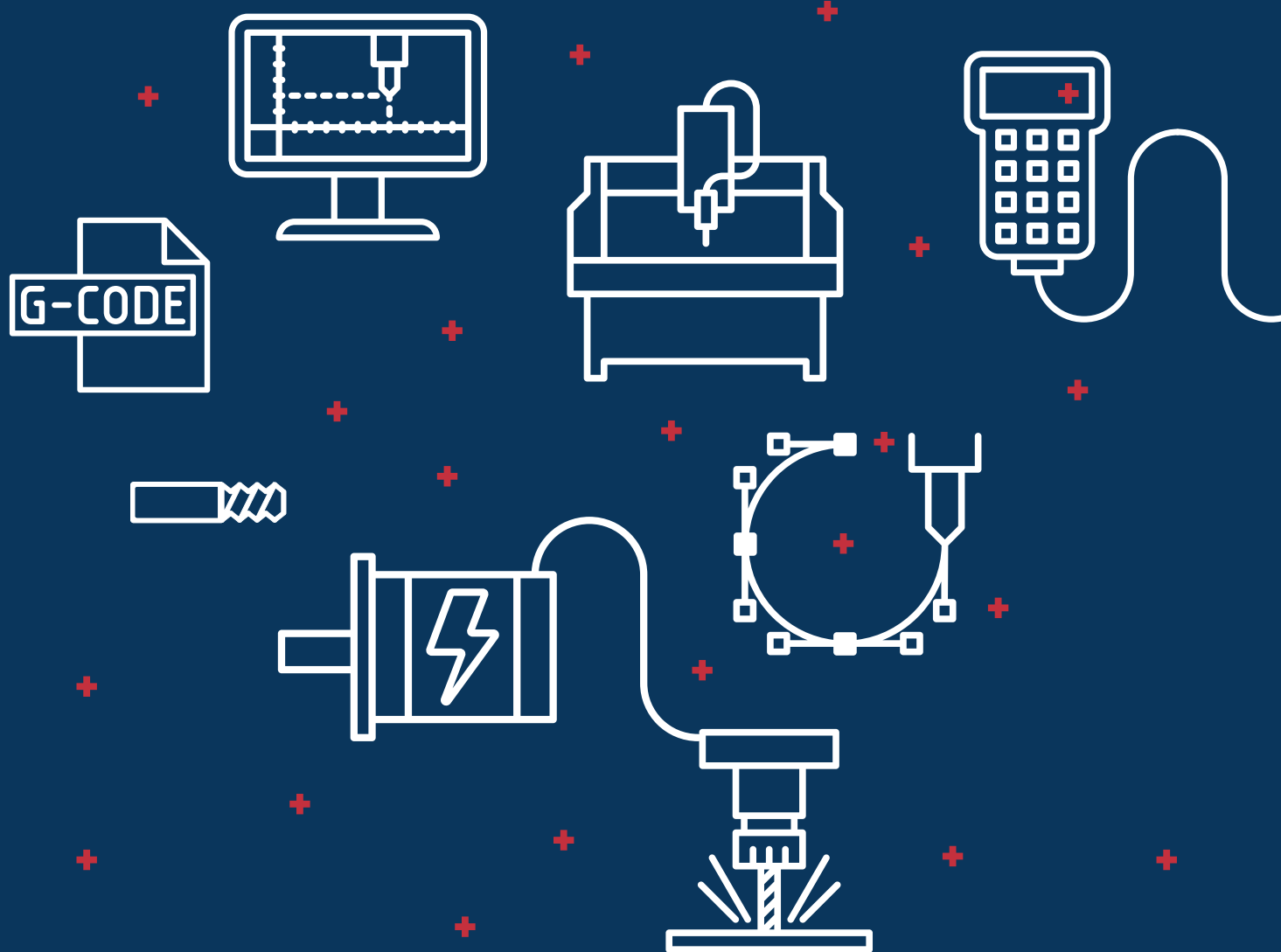


+ Abplanalp

STOISKO
C-14

CNC na żywo - zobacz to na własne oczy!



Zapraszamy na **Targi STOM Kielce** w dniach **26-28.03.2019!**

Odwiędź nas na wiosnę!

**Pierwsze w tym roku branżowe targi już za chwilę!
STOM w Kielcach otworzy kolejny targowy rok Abplanalp!**

Już dziś zapraszamy na nasze stoisko nr 14 w hali C.

Czekamy na Państwa w dniach 26-28 marca br.!

Pokazy obróbki na żywo będą mogli obejrzeć Państwo m.in. na japońskich obrabiarkach: **Nakamura-Tome WT-150II** z wielozadaniowej serii **WT** (precyzyjna, dwuwrzecionowa tokarka, przeznaczona do wielkoseryjnej produkcji skomplikowanych detali), **Nomura NN-20J3** (automat tokarski wzdłużny) a także na obrabiarkach **HAAS: VF-2** (centrum pionowe z paletyzerym **SX5**), **ST-20Y** (tokarka z osią Y i robotem **YASKAWA**). Nie zabraknie również pokazu pracy wycinarki drutowej **Mitsubishi MV-1200R** ze sterowaniem **D-Cube** oraz **napędami tubowymi**.

Pokazom maszyn jak zawsze będą towarzyszyły prezentacje działów niemaszynowych Abplanalp. Oprócz pokazów narzędzi na żywo podczas obróbek, będą Państwo mogli zapoznać się z najnowszym katalogiem **GROTH** a w nim nowościami: głowicami i płytkami. Po raz pierwszy zaprezentujemy naszego nowego dostawcę firmę **SCHÜSSLER**, w pokazie urządzenia do mocowania termokurczliwego.

Dział chłodziw **BLASER**, oprócz pokazu na żywo chłodziwa **Vasco 7000** podczas obróbek, zaprezentuje stację do filtracji chłodziwa **GROTH** i zademonstruje Państwu, jak niezależnie od pracy obrabiarki przefiltrować chłodziwo i oddać z powrotem do procesu produkcji.

Zachęcamy do zapoznania się z parametrami prezentowanych obrabiarek oraz szczegółami pokazów, które będą mogli Państwo obejrzeć podczas targów.

**Jak zawsze do Państwa dyspozycji będzie zespół Abplanalp
- Inżynierowie Sprzedaży, Doradcy Techniczni oraz Inżynierowie Aplikacji.**

Zapraszamy!

Obrabiarki prezentowane na stoisku



Haas VF-2 + paletyzator SLC

Centrum frezarskie

Pokaz centrum frezarskiego serii VF-2 z wrzecionem o napędzie bezpośrednim 22.4 kW zestawionego z paletyzatorem firmy SLC. Prezentacja automatycznej zmiany palet dla zautomatyzowania obróbki i skrócenia czasów przezbrojenia. Miniaturowa obudowa przekładni wykonywana ze stali C45 prezentuje funkcję gwintowania na sztywno, wsparcie dla obróbek HSM oraz trzy niezależne systemy chłodzenia (AirGun, TSC oraz zalewowe).



Haas ST-20Y + robot Yaskawa

Centrum tokarskie

Centrum tokarskie Haas ST-20Y wyposażone we wrzeciono o maksymalnych obrotach 4 000 obr./min. oraz silnik o mocy 14,9 kW generujący moment 203 Nm. Maszyna posiada uchwyt 210 mm. Maksymalna średnica toczenia fi. 381 mm oraz długość 533 mm, przelot wrzeciona 51 mm. Zaletą maszyny jest nowa głowica **BMT** z napędzanymi narzędziami oraz osią Y o przesuwie +/- 51 mm. Maszyna została wyposażona w intuicyjny sterownik NGC umożliwiający programowanie z wykorzystaniem **Visual Programming System**.



Software firmy Yaskawa sterujący robotem pozwala na kontrolę siły nacisku, dzięki czemu robot po zetknięciu z człowiekiem zatrzymuje się a po krótkiej zwłoce rusza dalej po swojej zaprogramowanej trajektorii, są to roboty bezpieczne zbudowane zgodnie z najnowszą dyrektywą maszynową EU. Celem powyższego przykładu jest pokazanie, jak w prosty sposób (praktycznie warsztatowy) można integrować **Cobota HC10** z maszyną firmy **Haas ST-20Y**.

Obrabiarki prezentowane na stoisku



Nakamura-Tome WT-150II

Tokarka wielozadaniowa

Dwu wrzecionowa oraz dwu głowicowa tokarka wielozadaniowa. Narzędzia napędzane na obu głowicach – górna głowica z osią „Y”. Zaawansowany sterownik **NT SmartX**, sterowanie **Fanuc**. Ośmiu osi sterowanych numerycznie (X1, Y1, Z1, C1, X2, Z2, C2, B). **WT-150II** jest jedną z najlepiej sprzedających się maszyn w ofercie producenta.



Nomura NN-20J3

Automat wzdłużny

Automat wzdłużny japońskiego producenta, posiadający dwa wrzeciona z dedykowanymi bramami narzędziowymi. Prezentujemy opcję autonomicznej pracy maszyny z ograniczonym nadzorem operatora i możliwości obróbki na dwóch zespołach wrzecionowych, która pozwala na zaoszczędzenie do 40% czasu obróbczego.

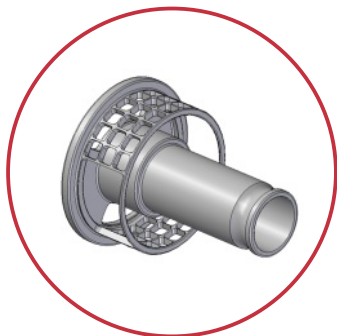


Mitsubishi MV 1200Rconnect

Wycinarka drutowa

- sterowanie **Mitsubishi D-CUBE** – proste programowanie,
- szablony obróbki,
- **3D CamMagic**,
- programowanie z **DXF/DWG** systemy eksperckie i zarządzanie programami – **JobManager**
- system zarządzaniem kosztami i czasem pracy maszyny
- **silniki tubowe** – większa dokładność obróbki
- system automatycznego nawlekania drutu,
- skuteczność bliska perfekcji
- systemy precyzyjnego mocowania firmy **EROWA**

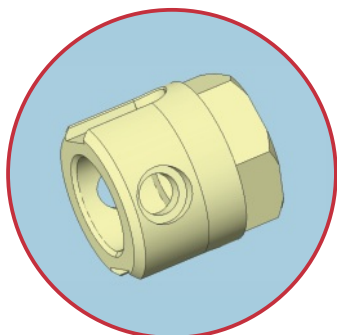
Obróbka detali demonstracyjnych



Nakamura-Tome WT-150II

Detal demonstracyjny

Element cienkościenny układu filtracyjnego, wykonany ze stali chromowej. Symultaniczna praca dwóch głowic jednocześnie. Zaawansowana symulacja w czasie rzeczywistym. Frezowanie z wykorzystaniem osi „Y” oraz „C”. Praca w trybie automatycznym z odbiorem detalu za pomocą manipulatora (Part Catcher-G).



Nomura NN-20J3

Wycinarka drutowa

Prezentowana maszyna jest automatem wzdłużnym japońskiego producenta, która posiada dwa wrzeciona z dedykowanymi bramami narzędziowymi. Obróbka części ma na celu zaprezentowanie możliwości autonomicznej pracy maszyny z ograniczonym nadzorem operatora. Prezentujemy możliwości obróbki na dwóch zespołach wrzecionowych, która pozwala na zaoszczędzenie do 40% czasu obróbczego.



Haas VF-2

Detal demonstracyjny

Materiał obrabiany stal C45.

Narzędzia wykorzystane do obróbki detalu

- + Frezy zgrubne
- + Wiertła kręte Typ N
- + Frez wklęsły VHM Typ N
- + Gwintowniki maszynowe
- + Frezy wykończeniowe
- + Wiertło KYOCERA z płytką centralną
- + Głowica KYOCERA

VHVTR 4 120 078 12 03 100
DIN 6539 VHM TiAlN 2,0/6.3/5 mm
WN, R3,0 mm, DIN6535HA
HSS/E DIN371 M2,5/M6 TiCN
MS 12,0x83W i 8x65
DA1900M-GM
MFPN

Obróbka detali demonstracyjnych



Haas ST-20Y

Detal demonstracyjny

Obróbka tulei na maszynie **HAAS ST-20Y** z wykorzystaniem operacji toczenia zewnętrznego zgrubnego, toczenia wykańczającego, wiercenia, głębokiego wytaczania przy użyciu narzędzia z tłumikiem drgań, rowkowania, nacinania gwintu wewnętrznego i zewnętrznego o skoku 4 mm oraz frezowania z wykorzystaniem osi Y.

Obróbka tulei z wykorzystaniem operacji toczenia zewnętrznego zgrubnego i wykańczającego, wiercenia i wytaczania wiertłem płytkowym, głębokiego wytaczania przy użyciu narzędzia z tłumikiem drgań, nacinania gwintów wewnętrznych i zewnętrznych oraz frezowania z wykorzystaniem osi Y.

Obróbka detalu typu dysk, z wykorzystaniem operacji toczenia zewnętrznego, wiercenia i rowkowania. Proces zostanie zautomatyzowany dzięki zastosowaniu Robota współpracującego **Yaskawa Human Collaborative - HC10**. Roboty współpracujące zwane cobotami, to roboty nowej generacji, zbudowane w oparciu o najnowsze rozwiązania w dziedzinie robotyki.



Haas UMC-1000 5-osiowe centrum obróbcze

**Polska premiera
już wkrótce!**

Chłodziwa, narzędzia, CAD/CAM



Poznaj zalety produktów Blaser

Produkty **Blaser** cechuje:

- unikalna receptura oparta na biotechnologii (stabilność biologiczna pomimo braku w recepturze biocydów),
- szeroka tolerancja twardości użytej wody,
- wysoka wydajność skrawania,
- bardzo dobra tolerancja dermatologiczna.

Chłodziwa Blaser nie wymagają stosowania środków antyepiennych i nie emulgują olei maszynowych. Mają zdolność wydzielenia obcego oleju, ułatwiającą jego zbieranie. Zwiększają produktywność, dzięki poprawie żywotności narzędzi i możliwości zwiększenia parametrów skrawania. Zapewniają powłokę antykorozyjną w obrabiarce i na detalu.



Precyzyjne systemy mocowania narzędzi i detali GERARDI

GERARDI jest największym włoskim producentem imadeł oraz jednym z europejskich liderów branży. Jakość produktów i stosowane rozwiązania podlegają ciągłemu doskonaleniu, dzięki czemu są one znane na całym świecie.

Oferta GERARDI to:

- **StandardFLEX** - imadła z systemem szybkiej wymiany wkładek szczękowych,
- **FMS** - imadła poziome i pionowe do mocowań pojedynczych, podwójnych i samocentrujących,
- **MULTIFLEX** - imadła do mocowania poziomego i pionowego,
- **MULTITASKING** - imadła przeznaczone dla maszyn 5-cio osiowych, pneumatyczne systemy ZeroPoint i systemy zamocowań pionowych, głowice kątowe do centrów obróbczych, oprawki napędzane do tokarek, multiplikatory,
- oprawki tokarskie statyczne i napędzane,
- frezarskie głowice kątowe i multiplikatory.

Chłodziwa, narzędzia, CAD/CAM



Oprogramowanie CAD/CAM ESPRIT

ESPRIT jest wysoko wydajnym, pełnozakresowym systemem **CAD/CAM** dla wielu rodzajów obróbki. Jest stosowany w ponad 20.000 zakładach na świecie i jest dostępny w ponad 17 językach, znajdując zastosowanie w każdym sektorze produkcji.

Jest właściwym wyborem dla programistów, producentów i operatorów, którzy chcą w pełni wykorzystać potencjał parku maszynowego i mieć dużą swobodę nawet w przypadku bardzo zaawansowanej produkcji.



Narzędzia Mate Precision Tooling

Mate Precision Tooling jest wiodącym producentem narzędzi do pras wykrawających (wykrawarek). Od początku swojej działalności **MATE** zajmuje się wyłącznie produkcją narzędzi, ich udoskonalaniem oraz serwisowaniem.

Produkty i usługi **MATE** mają na celu pomóc Klientom w produkcji detali z blach, tak wydajnie i efektywnie, jak tylko jest to możliwe. **Produkty MATE to 100% gwarancja satysfakcji!**

Zapraszamy na stoisko ABPLANALP na Targach STOM Kielce

APLIKACJE

ODDZIAŁY
W CAŁEJ POLSCE

CAD/CAM

FINANSOWANIE

Profesjonalnie
i kompleksowo
wspieramy
polski przemysł

CHŁODZIWA

NARZĘDZIA

OBRABIARKI
CNC I EDM

CZĘŚCI

SERWIS

SZKOLENIA
I WARSZTATY

Nasi Inżynierowie Sprzedaży będą do Państwa dyspozycji.

